



ВОДОЛАЗНАЯ КОМПАНИЯ

Строительство гидротехнических сооружений

Водолазные работы

Инженерно-техническое проектирование

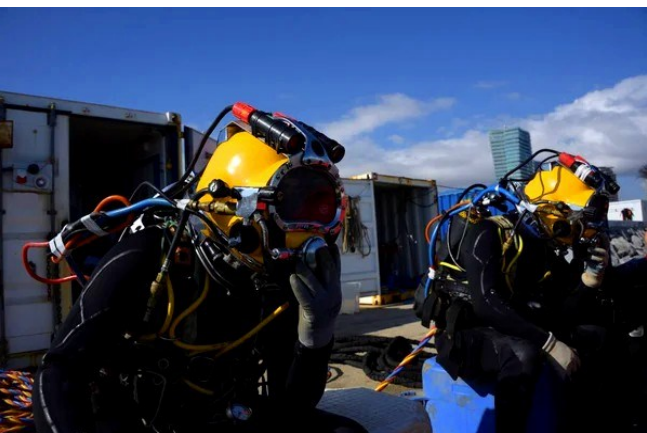
Изыскательная деятельность

Производство подводно-строительных материалов и прибрежного оборудования

Оператор проектов по строительству гидросооружений и морских операций



CDMS



г. Актау



**ВОДОЛАЗНАЯ КОМПАНИЯ
CDMS**

Республика Казахстан,
Мангистауская область,
Тупкараганский район,
село Сайын-Шапагатова,
ул. Побережье №1, уч.7\4

Моб.: +7 705 619 2999
Дежурный: +7 705 392 4444 (круглосуточно)
E-mail: info@cdms.kz
www.cdms.kz



КУРУГЛОСУТОЧНАЯ
ВОДОЛАЗНАЯ СЛУЖБА 24\7

О нас

Наименование компании:

ТОО «Commercial Diving and Marine Services»

Юридический адрес:

Республика Казахстан, 130000 Мангистауская область, город Актау, мкр.4, дом 37, кв.3.

Администрация \ управление:

Мангистауская область, Тупкараганский район, село Сайын -Шапагат, ул. Побережье №1, уч. 7\4.

Дата регистрации компании

18 января 2020г.

Особенности компании:

Единственная местная компания в Казахстане имеющая компетенцию и способная выполнять глубоководные погружения до 100 метров.

Участник партнёрской группы, групп компаний CUE -Centre of Underwater Explorers. Специализирующихся на научных и водолазных работах.



- Политика QHSE
- Политика Health & Safety
- Политика безопасности
- Политика алкоголя и наркотиков
- Политика курения
- Антикоррупционная политика



Safety statistical data

2024



CDMS- Driven Reactive KPIs

Objective Target (Achieve < or =)

A. Minimize Fatalities and Injuri

- 1. Fatalities — 0
- 2. LTIF — Lost time injury frequency — 0
- 3. OD — Occupational disease — 0
- 4. RTAF — Road Traffic Accident Frequency — 0
- 5. TRCF (Fatality + LTI + MTC) — Total Recordable Cases Frequency — 0
- 6. Environmental Incidents Prevention of Moderate Environmental Impact — 0
- 7. Injuries that do not affect health and work loss — 5
- 8. Hospitalization — 0

B. Reduce Non-Conformance and Penalties

- 9. Non-compliance with domestic legal requirements — 0
- 10. Penalty notices from the Ministry of Labor and Social Protection regarding health and safety — 0
- 11. Notices of fines from the Ministry of Ecology and Environment — 0

CDMS- Underwater operations

Year of the	Event	Total worked man-hours	Working hours in difficult	Working hours in hazardous	Labor loss
2020		2400	564	65	0
2021		3285	846	81	0
2022		5144	1115	17	0
2023		3540	615	135	0



КРАТКАЯ ИНФОРМАЦИЯ:

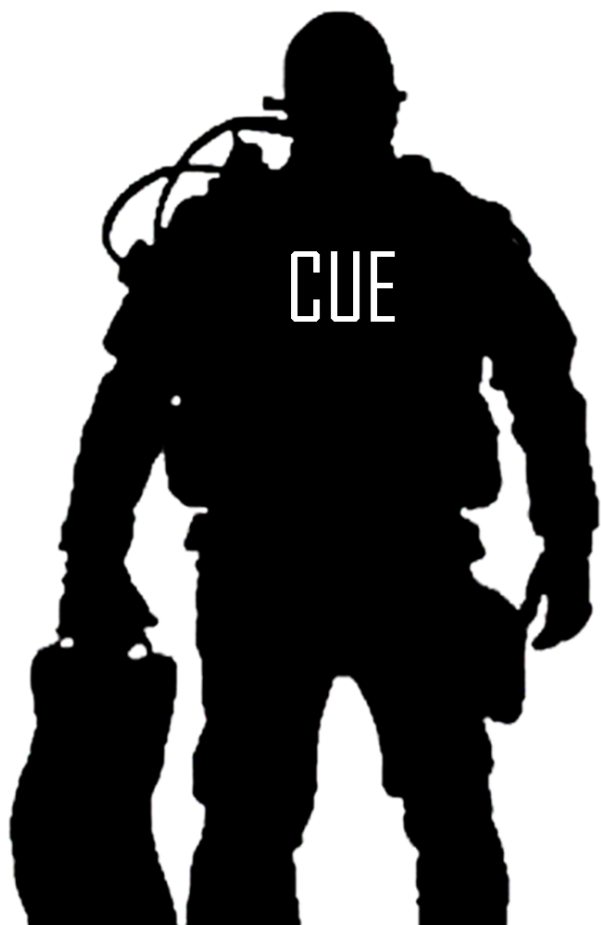
Компания имеет собственную систему контроля качества и производственных процедур «Commercial Diving and Underwater Operations» на основе протоколов и аудитов создаваемые партнерской группой, групп компаний CUE (Centre of Underwater Explorers) в части не противоречащие местным законодательным нормам и дополняющие их.

Основной объем выполняемых работ компании связан с обслуживанием морских портов в Мангистауской области а так же работ связанные с морскими судами находящиеся у причала портов или на рейде .

Компания в состоянии осуществлять весь спектр услуг по своей деятельности самостоятельно, штатными силами и средствами. Работы связанные с лицензированной деятельностью (подводно-технические работы и работы на морском шельфе) относящиеся к подводному строительству сооружений, прокладки трубопроводов и кабелей осуществляются совместно с партнерами.

Компания имеет круглосуточную водолазную службу (дежурную смену), которые в короткие сроки выезжают для выполнения срочных заявок, связанных с обеспечением безопасности, непрерывной деятельности производственного процесса, ликвидация\минимизация потерь и угроз техногенной катастрофы, поисково-спасательные работы и т.д., согласно особенностей договорных обязательств.

Наличие несчастных случаев, случаи трудопотерь и иных инцидентов связанное с нарушением мер безопасности, организационных процедур и мер контроля не было с момента организации компании. Результатом хорошего показателя работы, является система отбора квалифицированных кандидатов на ключевые позиции, а так же соблюдение протоколов и аудитов CUE направленные на минимизацию потерь и оценки рисков.



Centre of Underwater Explorers

СЕРТИФИКАЦИЯ

Водолазная компания “Commercial Diving and Marine Services” имеет членство в партнёрской группе, групп компаний CUE -Centre of Underwater Explorers и производственный сертификат 2-ой категории водолазных работ.

В рамках своей сертификация водолазная компания “Commercial Diving and Marine Services” , имеет допуск для проведения водолажных работ по следующим классификациям:

- Водолажный спуск методом SSAD (подача воздуха с поверхности) с использование мокрого колокола. Максимальная глубина погружения 50 метров.
- Водолажный спуск методом SSMGD (подача смешанного газа с поверхности) с использованием мокрого колокола. Максимальная глубина погружения 50 метров.
- DEEP DIVE с использование ребризера или системы открытого цикла в режиме исследовательской работы и поиска. Максимальная глубина погружения- 100метров.

Организационная структура компании

Commercial Diving and Marine Services, LLP



География водолазных работ



Каспийское море

- г. Актау
- пос. Курык
- г. Форт-Шевченко
- г. Атырау
- Северная часть каспийского моря

Информационные данные



Основан

2020г.

Казахстанская
собственность

В собственности и под управлением -100%.

Запись о
безопасности

Высокий уровень—100%. Без потерь.

Степень успеха

Нулевой отказ. Выполняемость –100%.

Наши результаты



COMMERCIAL DIVING & MARINE SERVICES

1 Подготовка проектной документации - 32

2 Судовые работы - 39

3 Поисковые работы - 19

4 Водолазные операции - 571

5 Мелкие погружения – 2 418

6 Предоставлено консультаций - 33 часов

7 Часы водолазных работ - 14 369

8 Глубоководное погружение - 43



1

Цена на 10% ниже конкурентов

2

Работа 24\7

3

Гарантия на проведённую работу

4

Специалисты высокой квалификации

5

Мы очень мобильны

6

Все заказы выполнены успешно и качественно

7

Опыт работы с международными компаниями

8

Соответствие международным стандартам

9

Свой учебно-тренировочный комплекс

10

Возможность глубоководного погружения до 100 м.

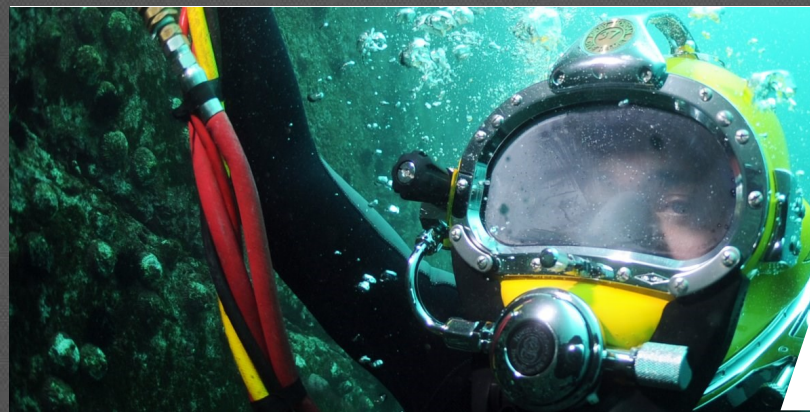
КАЧЕСТВЕННЫЙ СЕРВИС

МОРСКОЙ



**ПОДРЯДЧИК
ВОДОЛАЗНЫХ
РАБОТ.**

ПРИБРЕЖНЫЙ



БЕРЕГОВОЙ



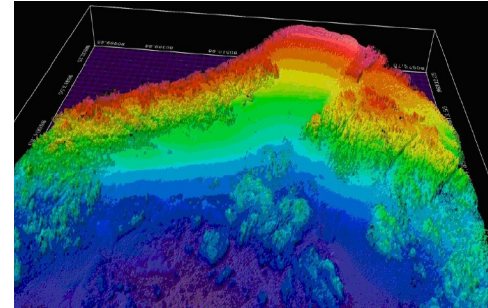
ВОДОЛАЗНЫЕ УСЛУГИ:



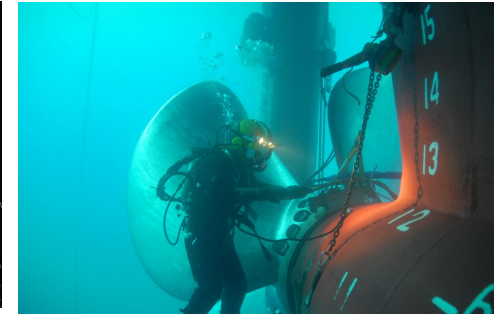
Водолазное обслуживание морских портов



Подводное обследование морских сооружений



БАТИМЕТРИЯ



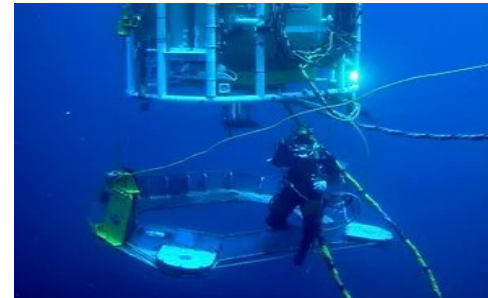
Обслуживание и ремонт морских судов



Подводный поиск



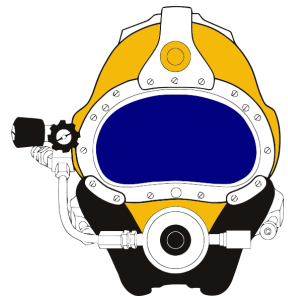
Судоподъемные работы



Глуководное погружение



Обеспечение судов

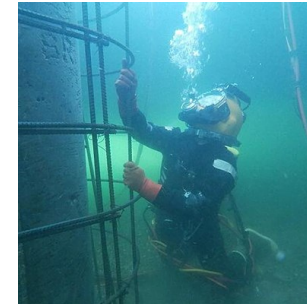


24\7

Круглосуточная дежурная группа



Подводный ремонт морских сооружений



Подводное строительство

ВОДОЛАЗНЫЕ УСЛУГИ:

Морские инженерно-геологические изыскания

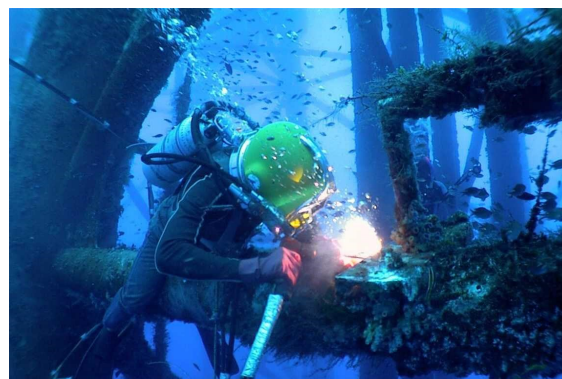


Маломерная самоходная буровая установка на понтоне, предназначена для бурения с отбором керна.

Морские экологические исследования



Подводная сварка и экзотермическая резка



Создание план-проекта водолазных работ



Водолазная компания CDMS предоставляет профессиональные услуги по созданию план-проекта водолазных работ, гарантируя качественное решение задач любой сложности. Мы предлагаем комплексный подход, который охватывает все этапы подводных операций — от планирования, реализации проекта и до дальнейшего обслуживания. Водолазные работы — это сложный и ответственный процесс, который требует точного планирования и профессионального подхода на каждом этапе. Мы предлагаем услугу создания план-проекта водолазных работ, позволяя вам эффективно решать даже самые сложные задачи подводного строительства и обслуживания.

CDMS успешно разрабатывает и реализует проекты для выполнения различных видов подводных работ:

- **Прокладку подводных магистралей (трубопроводов, кабелей и других коммуникаций).**
- **Судоподъём и спасательные операции.**
- **Ремонт и очистку гидротехнических сооружений (ГЭС, дамбы, мосты, причалы и др.).**
- **Монтаж и демонтаж морского оборудования под водой.**
- **Обследование и диагностика подводных объектов.**
- **Расширение портовой инфраструктуры.**
- **Дноуглубительные работы.**
- **Исследовательские и экологические работы и т.д.**

Каждый проект от водолазной компании **CDMS** разрабатывается с учетом особенностей объекта и задач, что позволяет добиться максимально эффективного результата.

Полный спектр услуг

Создание план-проекта, доставка оборудования, проведение водолазных работ, обслуживание и гарантия.

Проверка и экспертное сопровождение водолазных проектов



Когда дело касается сложных и масштабных водолазных проектов, каждая деталь имеет значение. Ошибки могут стоить слишком дорого, а неправильные решения — привести к серьёзным последствиям. Водолазная компания CDMS предлагает услугу проверки и экспертного сопровождения с привлечением специалистов международной сертификации, которая поможет вам реализовать проект эффективно, безопасно и в установленные сроки.

Почему вам это нужно?

Без профессиональной поддержки растут риски

Ошибки на этапах планирования и выполнения водолажных работ могут привести к:

Перерасходу бюджета;

Задержкам сроков;

Нарушению норм безопасности.

Экспертное сопровождение от водолазной компании CDMS позволяет избежать этих проблем.

Что вы получаете с CDMS:

- Экспертный анализ проектной документации;
- Контроль качества на каждом этапе;
- Подготовку понятных отчетов.
- Разработка рекомендаций по технологии выполнения водолажных работ;
- Мониторинг соблюдения техники безопасности;
- Анализ и оптимизация расходов на проект;
- Экспертные консультации.

Сложные проекты требуют точных решений

Оператор проекта по строительству гидротехнических сооружений



Масштабные задачи требуют не только решения технических, логистических, финансовых, нормативно-законодательных, но и технологических задач с привлечением лучших специалистов из десятка разных профессий и специализаций. Нужно проводить десятки различных экспертиз, изыскательную деятельность, лабораторные исследования и многое другое.

Мы готовы предложить полный спектр услуг, под ключ:

- Презентация проекта, дальнейшее продвижение и защита
- Инженерно-техническое проектирование
- Подготовка к строительству
- Контроль за ходом реализации проекта до момента его завершения
- Дальнейшее эксплуатация объекта и обслуживание.

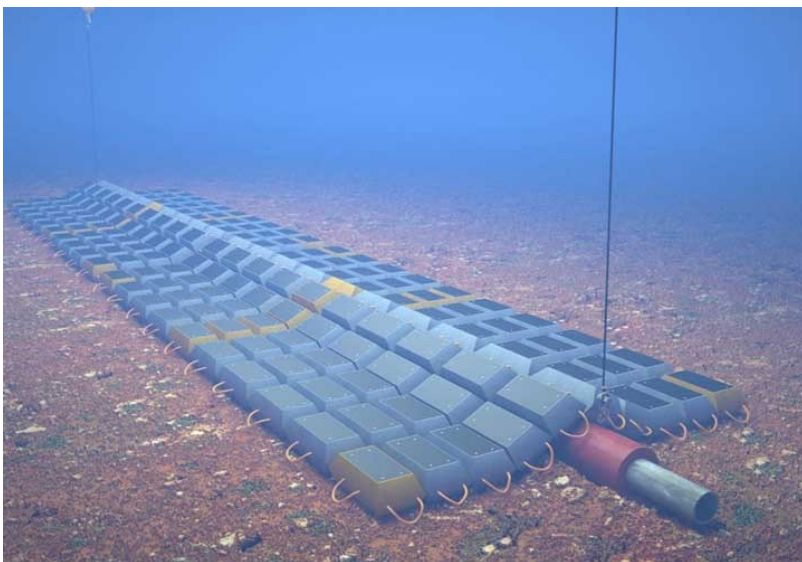
Мы как оператор все заботы по успешной реализации проекта берем на себя и предлагаем следующие направления в работе:

- Оператор морских операций
- Оператор по строительству гидросооружений
- Оператор по эксплуатации гидросооружений.

В современном мире самым ценным ресурсом является время, упущенное время это упущенная выгода. Мы готовы к сотрудничеству, заниматься реализацией масштабных проектов, создавать сильные альянсы и амбициозные партнерские отношения для достижения бизнес цели.

Свяжитесь с нами уже сегодня, чтобы начать сотрудничество!

Производство: БЕТОННЫЕ ГИБКИЕ МАТЫ



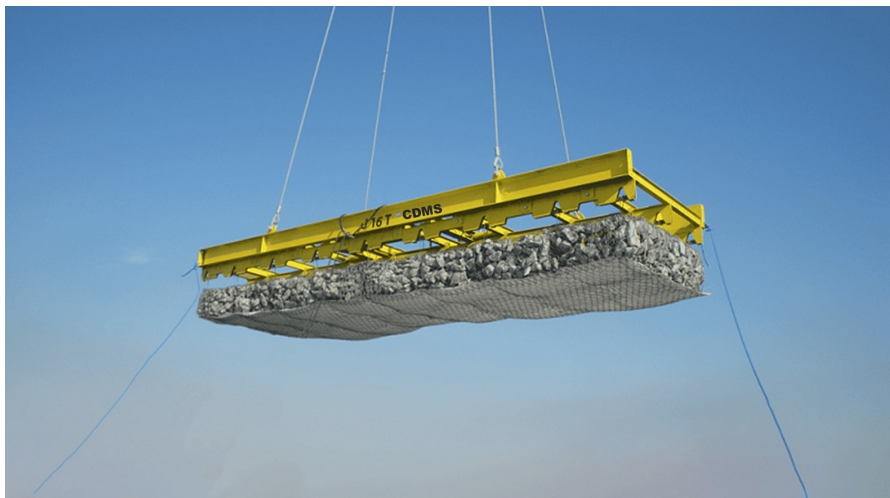
Гибкие бетонные маты.

Универсальное и эффективное решение для защиты от механических повреждений подводных магистралей, также используется для укрепления берега и дна водоемов. Особенностью гибких бетонных матов и их универсальностью является возможность изгибания для принятия рельефа, укладываемого места, а также принятие формы объекта, на который укладывается бетонный мат для защиты от механических повреждений. Широко применяется при строительстве гидросооружений и подводных переходах.

К сожалению, многие неправильно понимают предназначение бетонных матов и их эффективность при решении производственных задач. Бетонные маты бывают разных типов, форм, размеров и состава конструктива. За многолетние работы мы приобрели много отрицательного и положительного опыта по использованию габионных конструкций и гибких бетонных матов, учитываем имеющийся опыт при производстве, доставки и установки.

Используя свой опыт и практику, мы выработали свое решение по конструктивно-составной части, размерам, методам укладки и крепления учитывая особенности и условия дальнейшей эксплуатации изделий, все это гарантирует качественную работу и долгий срок службы и соответственно снижает стоимость дальнейшего обслуживания и ремонта.

Мы готовы предложить полный цикл работ с конечным результатом под сдачу, это подготовка план-проекта подводных работ, изготовление изделий с крепёжными материалами под разный грунт, транспортировка, подводные работы по укладке и закреплению, а также по дальнейшему обслуживанию и ремонту.



Габионные конструкции, матрас рено.

Предназначен для укрепления берегов, дна водоёмов, а также для защиты гидротехнических сооружений от размыва и механических повреждений. Часто применяется при строительстве и дальнейшей эксплуатации гидросооружений таких как морские ветрогенераторы, мосты, ГЭС и т.д.

В последнее время габионные конструкции часто начали использовать для укрепления русел рек и в качестве декоративной конструкции в интерьере.

Габионные конструкции, применяемые для подводных работ, отличаются по назначению, материалам, конструкцией и техническим характеристикам от интерьерных конструкций, применяемых на суше в быту.

Мы имеем большой опыт работы и наблюдения за процессами, влияющими на качества конструкции под водой, и выработали свое решение для повышения качества изделий, которое гарантированно продлевает срок их службы.

Мы предлагаем готовое решение с полным циклом под ключ: производство, доставку и подводные работы по укладке изделий.

Производство: ЖЕЛЕЗОБЕТОННЫЕ ПОНТОНЫ.



Железобетонные понтоны для пирсов и причалов

Наши железобетонные понтоны — это идеальное решение для создания надёжных пирсов и причалов. Они созданы для эксплуатации в любых погодных условиях и морских акваториях защищённые молами и волноломами. Преимущества железобетонных понтонов заключается в существенной экономии по сравнению с капитальными гидросооружениями, быстротой установки и ремонтпригодностью. Также понтоны можно перемещать с одного места на другое, использовать для хранения или перевозки грузов на не большие расстояния в хорошую погоду.

Преимущества наших понтонов:

- Прочность и устойчивость к природным факторам.
- Проверенная и испытанная временем технология строительства.

Предоставляем гарантию на эксплуатацию до 15 лет.

Размеры стандартные:

2x4; 2x6; 2x8

Также производим по отдельным проектам с нестандартными размерами.

Мы оказываем полный комплекс услуг:

1. Производство
2. Доставка
3. Установка

Производство: ШВАРТОВЫЕ КРАНЦЫ ИЗ АВТО ШИН.



Швартовые кранцы из автомобильных шин.

Надежная защита для вашего судна и причалов

Наша компания предлагает высококачественные швартовые кранцы, изготовленные из автомобильных шин, которые обеспечивают надежную защиту судов и причальных стенок, предотвращая повреждения во время швартовки.

Преимущества наших швартовых кранцев:

- **Прочность и долговечность:** Автомобильные шины выдерживают высокие нагрузки, что делает их идеальными для защиты судов и причалов.
- **Универсальность:** Швартовые кранцы могут быть установлены на различные типы причалов и судов, обеспечивая надежную защиту для любого водного транспорта.
- **Специальные и универсальные системы крепления:** Мы используем уникальные крепежные решения, которые обеспечивают надежную и быструю установку кранцев как на причальные стенки, так и на суда.

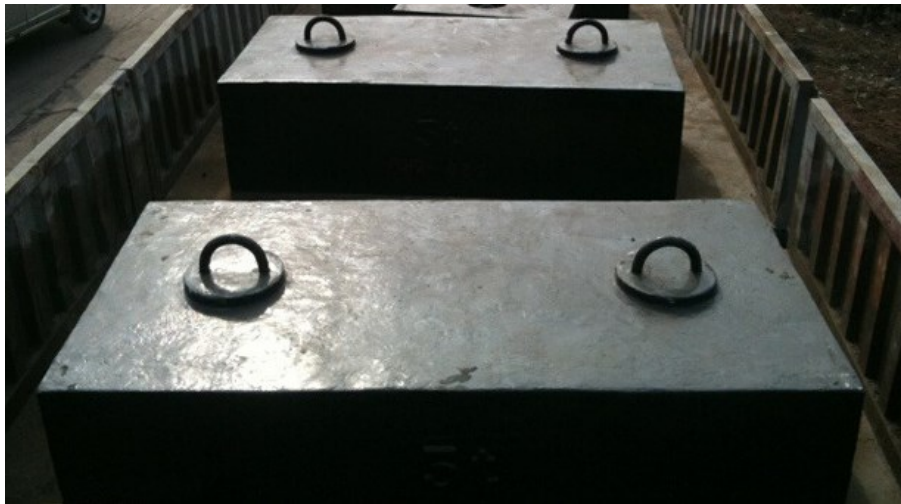
Индивидуальные решения: Вы можете заказать швартовые кранцы любых размеров, с различными системами крепления и конфигурациями, адаптированными под конкретные требования вашего объекта.

Комплексное решение: от изготовления до обслуживания

Мы предоставляем комплексное решение по установке швартовых кранцев, которое включает:

- **Изготовление:** Производство швартовых кранцев под ваши требования и спецификации.
- **Транспортировка:** Организация безопасной доставки кранцев к вашему объекту.
- **Установка:** Профессиональная установка кранцев на причальных стенках или судах.

Производство: Мёртвый якорь.



Мёртвый якорь

Так как наша компания занята морскими портовыми работами на постоянной основе, мы на практике сталкиваемся с различными конструкциями и оборудованием, которое подлежит обслуживанию и ремонту. Как бы странно не звучало, но такое простое изделие как мёртвый якорь, предназначенный для удержания навигационных буёв, плавучих предостерегательных знаков и т.д. на самом деле заслуживает очень серьезного к себе внимания. Нам часто приходится сталкиваться с тем, что во время шторма обрываются буи, затем бьются об волнорезы и становятся не пригодны для дальнейшего использования или дрейфуют в море создавая опасность для движения судов. Так же приходится сталкиваться с утерей буя в море с установленном на буге гидрометеорологическим оборудованием. Материальный ущерб из-за потери буя он значителен и это можно избежать, приобретая технологически правильно произведенную продукцию с соответствующими конструктивными особенностями подходящие к условиям эксплуатации. Собранный нами информация и наши многолетние наблюдения о конструктивных и состава-свойственных недостатках, позволило нам заняться проектом по изготовлению мёртвых якорей исключаяющее большинство недостатков и гарантирующее качественную продукцию. Наши наблюдения подтверждены фактами, что большинство мертвых якорей были изготовлены в организациях по изготовлению ЖБИ изделий, а не в специализированных организациях, которые являются специалистами по изготовлению и поставок морского оборудования и конструкций. В пользу этого решения склоняются из-за дешевизны изделия, грубо говоря такой якорь стоит как обычный бетонный блок, но ущерб, который будет причинен из-за некачественной продукции будет в сотни раз дороже. Изделия, изготовленные в качестве якоря в ЖБИ организациях абсолютно не предназначены для использования в морской воде и удержания буя, срок таких изделий от 3 до 5 лет в зависимости от того какой металл был использован в качестве рыма. Проблемы, которые возникают с буями зависит от множества факторов, конструктивные особенности, состав материалов из которого изготовлена продукция, эксплуатируемая среда, а также учитываются химические и физические аспекты. Часто сталкиваемся с несоответствием массы якоря по отношению к силе положительной плавучести буя и расчетов при штормовых нагрузках, якорь слишком большой или маленький. При изготовлении якоря самым главным является состав производственных материалов с добавлением различных компонентов с учетом среды эксплуатации, нужно придерживаться технологии изготовления, а после производства нужно провести процедуру по защиты изделия от среды эксплуатации нанесением специальных компаундов на бетон и рымы. Мы учли абсолютно все недостатки связанное с эксплуатацией мертвого якоря в море и производим продукцию по немецкой технологии с использованием немецких компонентов.

Если Вас интересует качественное изделие и гарантированный срок службы в 15 лет и более, заказывайте продукцию у нас.

Мы вам предлагаем полный цикл работ, производство изделия, транспортировка и установка морских буев с якорем в акватории порта, подходном канале или в открытом море с закреплением научно-исследовательского оборудования, а также их последующее обслуживание и ремонт. Как говорится все под ключ.

Водолазное обслуживание морских портов

- Установка буев
- Обслуживание буев
- Подъем предметов
- Чистка водозаборного канала
- Ремонт и сращивание деревянных свай
- Ремонт и соединение бетонных свай
- Ремонт и соединение стальных свай
- Установка отбойников, закрепление кранцев
- Строительство подводных форм и перекачка бетона/раствора
- Поддержка и ремонт шпунтовых свай / морских стен
- Восстановление узлов, опор, соединений, конструкций
- Укрепление мест размыва морских сооружений
- Установка в акватории насосного и иного оборудования
- Расчистка дна акватории и подходного канала
- Очистка морских сооружений системой водоструйной очистки под высоким давлением



- **дно акватории (как внутренней так и внешней);**
- **причалы, набережные и пирсы;**
- **внешние оградительные молы;**
- **волноломы и берегоукрепительные буны;**
- **волноотбойные стенки;**
- **бетонные водосборные и глухие плотины;**
- **земляные и каменно-набросные плотины и дамбы;**
- **трубопроводы;**
- **морские платформы;**
- **оголовки и водозаборные каналы;**
- **шлюзы;**
- **насосное оборудование и т.д.**



Батиметрия

- Замер глубин
- Составление карты дна
- Построения трёхмерной гидрографической карты





Подводная инспекция

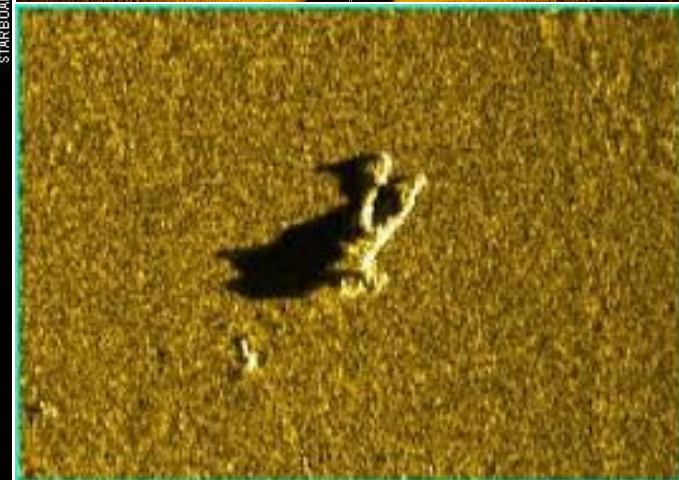
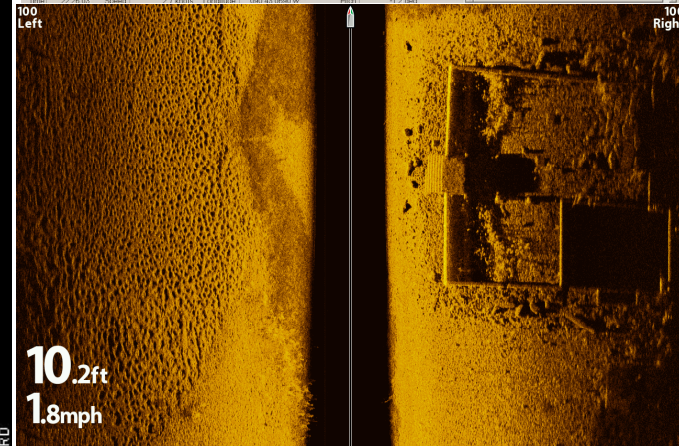
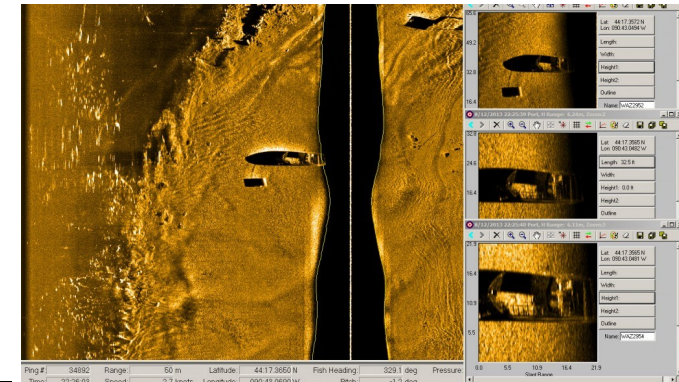
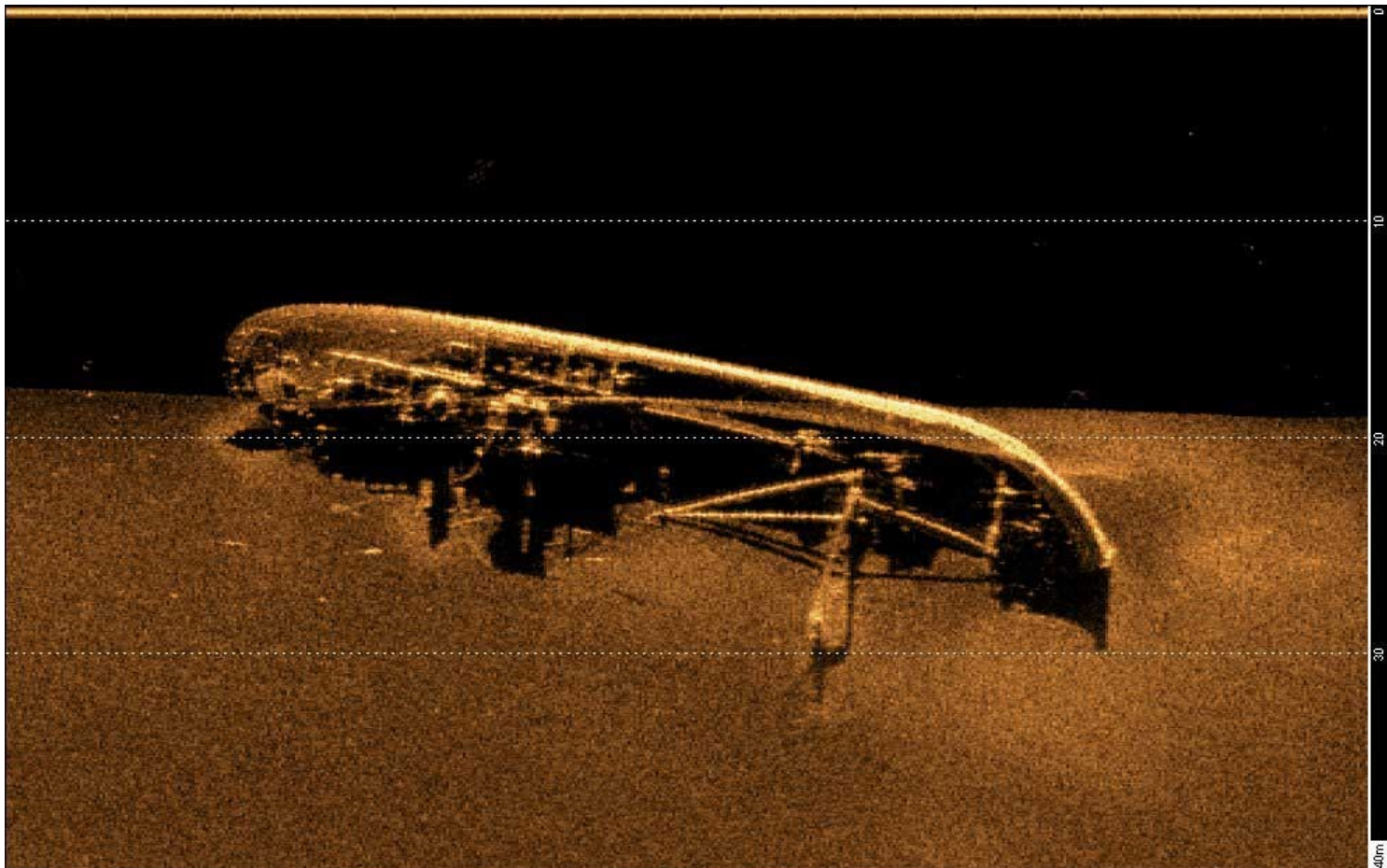
Судоподъемные работы

Ремонт судна на плаву

Аварийные работы

Подводная очистка

ПОДВОДНО-ПОИСКОВЫЕ РАБОТЫ





СУДОПОДЪМНЫЕ РАБОТЫ

Консультация и помощь в выборе метода и технических средств для выполнения работ;

Разработка план-проекта по подъему затонувшего объекта;

Обеспечение необходимыми техническими средствами и оборудованием;

Выполнение всего комплекса работ по подъему затонувшего судна и других объектов;

Транспортировку объекта к месту подъема и выгрузки на берег или к месту утилизации.

Методы судоподъемных работ:

- герметизация судна и откачка воды из отсеков;
- остропка стальными тросами или полотенцами и подъем с помощью плавучих кранов;
- вытягивание на берег с применением тягачей и буксировочными тросами или промышленными лебедками;
- подъем с использованием специальных жестких или надувных понтонов.



ГЛУБОКОВОДНОЕ ПОГРУЖЕНИЕ

- Имеется допуск на погружение и работы до 50 метров, методом SSAD; SSGMD.
- Погружение от 50 до 100 метров выполняется без проведения технических работ в режиме исследования, обследования объектов и ведение поисковых мероприятий.





Обеспечение морских судов

- Продовольствие
- Каютное обеспечение
- Канцелярские принадлежности
- Технические средства

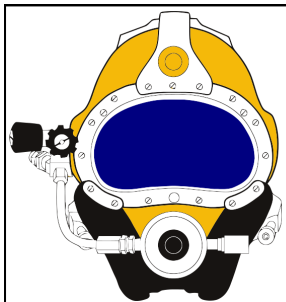




Услуга круглосуточной водолазной поддержки очень актуальна для владельцев судов, портов, морских сооружений, платформ и т.д.

В случае срочной необходимости дежурная водолазная группа оперативно выезжает и приступает к работе. Это позволит ликвидировать или минимизировать риски и потери.

Услуга доступна после подписания договора. Для лиц не заключивших договор «круглосуточной водолазной поддержки», услуга доступна только по полной предоплате.



24\7
**Круглосуточная
дежурная группа**



- дно акватории (как внутренней так и внешней);
- причалы, набережные и пирсы;
- внешние оградительные молы;
- волноломы и берегоукрепительные буны;
- волноотбойные стенки;
- бетонные водосборные и глухие плотины;
- земляные и каменно-набросные плотины и дамбы;
- трубопроводы;
- морские платформы;
- оголовки и водозаборные каналы;
- шлюзы;
- насосное оборудование и т.д.





Наши заказчики



ТОО
«Актауский Морской Северный Терминал»



ТОО
«ЕР САЙ Каспийн Контрактор»



ТОО
«Казахстан Каспийн Оффшор Индастриз»



Наши заказчики



«Jan De Nul Kazakhstan», LLP



TOO
TOO "Sembol Aktau"



Министерство обороны Республики Казахстан



Наши заказчики



**QURYQ
PORTY**
QAZAQSTAN

Порт Курык



КТЖ-Грузовые перевозки
акционерное общество

Bathymetry



Hydrology

ТОО
AstanaGeoSistem



«КазМунайГаз»-
национальный оператор
нефтегазовой отрасли.

Наши заказчики





ВОДОЛАЗНАЯ КОМПАНИЯ “CDMS”

Контактные данные и социальные сети

Управление:

Казахстан, Мангистауская область,
Тупкараганский р-н,
село Сайын-Шапагатова, ул. Побережье №1,
участок 7\4.

E-mail: info@cdms.kz

Моб.: + +7 705 619 2999
+ 7 705 392 44 44 (дежурный)

Website.: www.cdms.kz

YouTube: [@cdms](https://www.youtube.com/@cdms)

Instagram: [@commercialdivingkazakhstan](https://www.instagram.com/commercialdivingkazakhstan)